



Администрация Мясниковского района ПОСТАНОВЛЕНИЕ

01.09.2025 г.

№880

с. Чалтырь

Об установлении публичного сервитута

В соответствии с главой V.7 Земельного кодекса Российской Федерации, частью 2 статьи 3.3, статьей 3.6 Федерального закона от 25.10.2001 № 137-ФЗ «О введении в действие Земельного кодекса Российской Федерации», Федеральным законом от 06.10.2003 № 131-ФЗ «Об общих принципах организации местного самоуправления в Российской Федерации», постановлением Правительства Российской Федерации от 24.02.2009 № 160 «О порядке установления охранных зон объектов электросетевого хозяйства и особых условий использования земельных участков, расположенных в границах таких зон», постановлением Правительства РФ от 20 ноября 2000 г. N 878 «Об утверждении Правил охраны газораспределительных сетей», приказом Росреестра от 13.01.2021 № П/0004 «Об установлении требований к графическому описанию местоположения границ публичного сервитута, точности определения координат характерных точек границ публичного сервитута, формату электронного документа, содержащего указанные сведения», руководствуясь Уставом муниципального образования «Мясниковский район», на основании ходатайства ПАО «Россети Юг» от 24.07.2025, извещения Администрации Мясниковского в информационно-телекоммуникационной сети «Интернет» www.amrro.ru от 24.07.2025 Администрация Мясниковского района

постановляет:

1. Установить публичный сервитут в интересах публичного акционерного общества «Россети Юг», ИНН 6164266561, ОГРН 1076164009096, юридический адрес: 344002, Ростовская область, г. Ростов-на-Дону, ул. Большая Садовая, д. 49/42 (далее - ПАО «Россети Юг»), сроком на 10 лет, в целях реконструкции и эксплуатации объекта электросетевого хозяйства ВЛ-10 кВ №6 ПС Б. Салы, входящего в состав объекта по титулу: «Реконструкция объектов распределительной сети 10кВ: воздушные линии электропередачи в Мясниковском, Каменском, Тарасовском, Обливском, Верхнедонском районах филиала ПАО «Россети Юг» - «Ростовэнерго», в границах Мясниковского района, муниципального образования «Большесальское сельское поселение»,

«Краснокрымское сельского поселения» на земельные участки с кадастровыми номерами:

— 61:25:0040101:5137, адрес: Ростовская область, Мясниковский район, с. Большие Салы, ул. Ленина;

— 61:25:0040101:6403, адрес: Ростовская область, Мясниковский р-н, с. Большие Салы;

— 61:25:0600501:1857, адрес: Ростовская обл., р-н Мясниковский, земли СПК-колхоза «Колос»;

— 61:25:0600401:10424, адрес: Ростовская область, р-н Мясниковский, х. Красный Крым, ул. Изумрудная, 53;

— 61:25:0600401:10822, адрес: Ростовская обл., р-н Мясниковский, земли колхоза «Дружба»;

— 61:25:0600401:13338, адрес: Российская Федерация, Ростовская область, р-н Мясниковский, х. Ленинан, ул. Торговый проспект, 2/1;

— 61:25:0600401:13339, адрес: Российская Федерация, Ростовская область, р-н Мясниковский, х. Ленинан, ул. Торговый проспект, 2/2;

— 61:25:0600401:13702, адрес: Российская Федерация, Ростовская область, Мясниковский район, Краснокрымское сельское поселение, х. Красный Крым, пер. Мадояна, 1;

— 61:25:0600401:16369, адрес: Российская Федерация, Ростовская область, Мясниковский район, Краснокрымское сельское поселение, х. Красный Крым, ул. Пушкинская;

— 61:25:0600401:16548, адрес: Российская Федерация, Ростовская область, Мясниковский р-н, х. Красный Крым;

— 61:25:0600401:1667, адрес: установлено относительно ориентира, расположенного в границах участка. Почтовый адрес ориентира: Ростовская обл., р-н Мясниковский, на землях колхоза «Дружба»;

— 61:25:0600401:1668, адрес: установлено относительно ориентира, расположенного в границах участка. Почтовый адрес ориентира: Ростовская обл., р-н Мясниковский, на землях колхоза «Дружба»;

— 61:25:0600401:1669, адрес: установлено относительно ориентира, расположенного в границах участка. Почтовый адрес ориентира: Ростовская обл., р-н Мясниковский, на землях колхоза «Дружба»;

— 61:25:0600401:1670, адрес: установлено относительно ориентира, расположенного в границах участка. Почтовый адрес ориентира: Ростовская обл., р-н Мясниковский, на землях колхоза «Дружба»;

— 61:25:0600401:1671, адрес: установлено относительно ориентира, расположенного в границах участка. Почтовый адрес ориентира: Ростовская обл., р-н Мясниковский, на землях колхоза «Дружба»;

— 61:25:0600401:1672, адрес: установлено относительно ориентира, расположенного в границах участка. Почтовый адрес ориентира: Ростовская обл., р-н Мясниковский, на землях колхоза «Дружба»;

- 61:25:0600401:1688, адрес: установлено относительно ориентира, расположенного в границах участка. Почтовый адрес ориентира: Ростовская обл., р-н Мясниковский, на землях колхоза «Дружба»;
- 61:25:0600401:1689, адрес: установлено относительно ориентира, расположенного в границах участка. Почтовый адрес ориентира: Ростовская обл., р-н Мясниковский, на землях колхоза «Дружба»;
- 61:25:0600401:1690, адрес: установлено относительно ориентира, расположенного в границах участка. Почтовый адрес ориентира: Ростовская обл., р-н Мясниковский, на землях колхоза «Дружба»;
- 61:25:0600401:1691, адрес: установлено относительно ориентира, расположенного в границах участка. Почтовый адрес ориентира: Ростовская обл., р-н Мясниковский, на землях колхоза «Дружба»;
- 61:25:0600401:1692, адрес: установлено относительно ориентира, расположенного в границах участка. Почтовый адрес ориентира: Ростовская обл., р-н Мясниковский, на землях колхоза «Дружба»;
- 61:25:0600401:1693, адрес: установлено относительно ориентира, расположенного в границах участка. Почтовый адрес ориентира: Ростовская обл., р-н Мясниковский, на землях колхоза «Дружба»;
- 61:25:0600401:17212, адрес: Российская Федерация, Ростовская область, Мясниковский район, Краснокрымское сельское поселение, х. Красный Крым, ул. Сатхинская;
- 61:25:0600401:17678, адрес: Российская Федерация, Ростовская область, Мясниковский район, Краснокрымское сельское поселение, х. Красный Крым, пер. Мадояна;
- 61:25:0600401:17843, адрес: Российская Федерация, Ростовская область, Мясниковский район, Краснокрымское сельское поселение, х. Красный Крым, ул. Налбандяна, 2;
- 61:25:0600401:17846, адрес: Российская Федерация, Ростовская область, Мясниковский район, Краснокрымское сельское поселение, х. Красный Крым, ул. Налбандяна;
- 61:25:0600401:17908, адрес: Российская Федерация, Ростовская область, Мясниковский район, Краснокрымское сельское поселение, х. Красный Крым, ул. Пушкинская, 1;
- 61:25:0600401:18663, адрес: Российская Федерация, Ростовская область, Мясниковский р-н, х. Красный Крым, ул. Красная, 49а;
- 61:25:0600401:19730, адрес: Ростовская область, Мясниковский р-н, на землях колхоза «Дружба»;
- 61:25:0600401:20734, адрес: Российская Федерация, Ростовская область, Мясниковский р-н, Краснокрымское сельское поселение, х. Красный Крым, ул. Центральная, 45;
- 61:25:0600401:21648, адрес: Российская Федерация, Ростовская область, Мясниковский район, Краснокрымское сельское поселение, х. Красный Крым, ул. Лермонтовская, 1;

- 61:25:0600401:23010, адрес: Российская Федерация, Ростовская область, Мясниковский район, Краснокрымское сельское поселение, х. Красный Крым, ул. Ореховая, 49;
- 61:25:0600401:23012, адрес: Российская Федерация, Ростовская область, Мясниковский район, Краснокрымское сельское поселение, х. Красный Крым, ул. Ореховая, 52
- 61:25:0600401:24497, адрес: Российская Федерация, Ростовская область, Мясниковский район, Краснокрымское с/п, х. Красный Крым, ул. Благодатная, 2;
- 61:25:0600401:24500, адрес: Российская Федерация, Ростовская область, Мясниковский район, Краснокрымское с/п, х. Красный Крым
- 61:25:0600401:25920, адрес: Ростовская область, Мясниковский р-н, Красный Крым х, Луговая ул.;
- 61:25:0600401:26336, адрес: Российская Федерация, Ростовская область, Мясниковский район, Краснокрымское сельское поселение, х. Красный Крым, ул. Налбандяна, д.1/1;
- 61:25:0600401:2759, адрес: установлено относительно ориентира, расположенного в границах участка. Почтовый адрес ориентира: Ростовская обл., р-н Мясниковский, Краснокрымское с/п, на землях колхоза «Дружба»;
- 61:25:0600401:27792, адрес: Ростовская область, Мясниковский район, Краснокрымское сельское поселение, на землях колхоза «Дружба»;
- 61:25:0600401:28027, адрес: Российская Федерация, Ростовская область, Мясниковский район, Краснокрымское сельское поселение, х. Красный Крым, ул. Центральная;
- 61:25:0600401:28040, адрес: Ростовская область, Мясниковский р-н, с/п Краснокрымское, на землях колхоза «Дружба»;
- 61:25:0600401:28364, адрес: Российская Федерация, Ростовская область, Мясниковский р-н, Земли колхоза «Дружба»;
- 61:25:0600401:29109, адрес: Российская Федерация, Ростовская область, муниципальный район Мясниковский, сельское поселение Краснокрымское, хутор Красный Крым, улица Майи Пегливановой, земельный участок 46;
- 61:25:0600401:30783, адрес: Российская Федерация, Ростовская область, Мясниковский район, х. Ленинанкан, ул. Торговый проспект 2;
- 61:25:0600401:30959, адрес: Ростовская область, Мясниковский р-н;
- 61:25:0600401:4642, адрес: Ростовская область, Мясниковский район, 4-й км + 5 м автодороги Ростов-Новошахтинск;
- 61:25:0600401:4739, адрес: Ростовская обл., р-н Мясниковский, Краснокрымское сельское поселение, х. Красный Крым, ул. Бирюзовая;
- 61:25:0600401:4742, адрес: Ростовская обл., р-н Мясниковский, Краснокрымское сельское поселение, х. Красный Крым, ул. Бирюзовая, 52;
- 61:25:0600401:4770, адрес: Ростовская обл., р-н Мясниковский, Краснокрымское сельское поселение, х. Красный Крым, ул. Бирюзовая, 51;

- 61:25:0600401:4833, адрес: Ростовская обл., р-н Мясниковский, х. Красный Крым, ул. Янтарная, 56;
- 61:25:0600401:4866, адрес: Ростовская обл., р-н Мясниковский, х. Красный Крым, ул. Янтарная, 55;
- 61:25:0600401:4915, адрес: Ростовская обл., р-н Мясниковский, х. Красный Крым, ул. Турмалиновая, 33;
- 61:25:0600401:4916, адрес: Ростовская обл., р-н Мясниковский, х. Красный Крым, ул. Турмалиновая, 35;
- 61:25:0600401:4917, адрес: Ростовская обл., р-н Мясниковский, х. Красный Крым, ул. Турмалиновая, 37;
- 61:25:0600401:4918, адрес: Ростовская обл., р-н Мясниковский, х. Красный Крым, ул. Турмалиновая, 39;
- 61:25:0600401:4919, адрес: Ростовская обл., р-н Мясниковский, х. Красный Крым, ул. Янтарная;
- 61:25:0600401:4920, адрес: Ростовская обл., р-н Мясниковский, х. Красный Крым, ул. Турмалиновая;
- 61:25:0600401:4922, адрес: Ростовская обл., р-н Мясниковский, х. Красный Крым, ул. Изумрудная, 54;
- 61:25:0600401:5384, адрес: Ростовская область, Мясниковский р-н, Красный Крым х, Зеленая ул., д 51;
- 61:25:0600401:5385, адрес: Ростовская область, Мясниковский р-н, Красный Крым х, Зеленая ул., д 51;
- 61:25:0600401:5387, адрес: Ростовская область, Мясниковский р-н, Красный Крым х, Зеленая ул., д 52;
- 61:25:0600401:5848, адрес: Ростовская обл., р-н Мясниковский, х. Красный Крым, ул. Свободы, 1;
- 61:25:0600401:5858, адрес: Ростовская обл., р-н Мясниковский, х. Красный Крым, ул. Свободы, 33;
- 61:25:0600401:5864, адрес: Ростовская обл., р-н Мясниковский, х. Красный Крым, ул. Свободы, 3;
- 61:25:0600401:6226, адрес: Ростовская обл., р-н Мясниковский, х. Красный Крым, ул. Красная, 48;
- 61:25:0600401:6227, адрес: Ростовская обл., р-н Мясниковский, х. Красный Крым, ул. Красная;
- 61:25:0600401:6229, адрес: Ростовская обл., р-н Мясниковский, х. Красный Крым, ул. Красная, 50;
- 61:25:0600401:6269, адрес: Ростовская область, Мясниковский р-н, Красный Крым х, Зеленая ул., д 56;
- 61:25:0600401:6271, адрес: Ростовская область, Мясниковский р-н, Красный Крым х, Зеленая ул., д 54;
- 61:25:0600401:6293, адрес: Ростовская обл., р-н Мясниковский, х. Красный Крым, ул. им. Майи Пегливановой;

- 61:25:0600401:6371, адрес: Ростовская обл., р-н Мясниковский, х. Красный Крым, ул. Красная;
- 61:25:0600401:7359, адрес: Ростовская область, р-н Мясниковский, х. Красный Крым, ул. им. Майи Пегливановой;
- 61:25:0600401:7361, адрес: Ростовская область, р-н Мясниковский, х. Красный Крым, ул. Центральная;
- 61:25:0600401:7395, адрес: Ростовская область, р-н Мясниковский, х. Красный Крым, ул. им. Майи Пегливановой, 35;
- 61:25:0600401:7678, адрес: Ростовская область, Мясниковский район, х. Красный Крым, ул. Ореховая;
- 61:25:0600401:7735, адрес: Ростовская область, Мясниковский район, Краснокрымское сельское поселение, х. Красный Крым, ул. Луговая;
- 61:25:0600401:7759, адрес: Ростовская область, Мясниковский район, Краснокрымское сельское поселение, х. Красный Крым, ул. Луговая, 2;
- 61:25:0600401:9477, адрес: Ростовская область, Мясниковский р-н, Красный Крым х, Зеленая ул., д 52-а;
- 61:25:0600401:9905, адрес: Ростовская область, Мясниковский район, х. Красный Крым, ул. Зеленая.

2. Установить трехмесячный срок, в течение которого использование земельного участка (его части) и (или) расположенного на нем объекта недвижимости в соответствии с их разрешенным использованием будет невозможно или существенно затруднено в связи с осуществлением деятельности, для обеспечения которой устанавливается публичный сервитут (при возникновении таких обстоятельств).

3. Плата за публичный сервитут.

3.1. Плата за публичный сервитут рассчитывается пропорционально площади земельного участка и (или) земель в установленных границах публичного сервитута.

3.2. Плата за публичный сервитут в отношении земельных участков, находящихся в государственной или муниципальной собственности и не предоставленных гражданам или юридическим лицам, устанавливается в размере 0,01 процента кадастровой стоимости таких земельных участков за каждый год использования этих земельных участков, но не менее чем 0,1 процента кадастровой стоимости земельных участков, обремененных публичным сервитутом, за весь срок сервитута.

3.3. Если в отношении земельных участков и (или) земель кадастровая стоимость не определена, размер платы за публичный сервитут рассчитывается в соответствии с подпунктом 7.2 пункта 7 настоящего постановления, исходя из среднего уровня кадастровой стоимости земельных участков по муниципальному району.

3.4. Плата за публичный сервитут, установленный в отношении земельных участков, находящихся в государственной или муниципальной собственности и не обремененных правами третьих лиц, вносится обладателем

публичного сервитута единовременным платежом не позднее шести месяцев со дня вступления в силу настоящего постановления.

4. Администрации Мясниковского района в течение пяти рабочих дней со дня вступления в силу настоящего постановления:

4.1. Обеспечить опубликование настоящего постановления на официальном сайте Администрации Мясниковского района в информационно-телекоммуникационной сети «Интернет»;

4.2. Направить копию настоящего постановления:

- в Управление Федеральной службы государственной регистрации, кадастра и картографии по Ростовской области;

- законному представителю ПАО «Россети Юг» - одновременно со сведениями, предусмотренными подпунктом 5 пункта 7 статьи 39.43 Земельного кодекса Российской Федерации.

5. ПАО «Россети Юг»:

5.1. Подготовить документы, необходимые для внесения сведений в Единый государственный реестр недвижимости, об установлении публичного сервитута;

5.2. Обеспечить осуществление публичного сервитута после внесения сведений о публичном сервитуте в Единый государственный реестр недвижимости;

5.3. Привести земельный участок в состояние, пригодное для его использования в соответствии с разрешенным использованием, в срок не позднее чем три месяца после завершения строительства, капитального или текущего ремонта, реконструкции, эксплуатации, консервации, сноса инженерного сооружения, для размещения которого был установлен публичный сервитут.

6. Утвердить границы публичного сервитута согласно приложению к настоящему постановлению.

7. Настоящее постановление вступает в силу со дня его официального опубликования.

8. Контроль за исполнением настоящего постановления возложить на главного архитектора Администрации Мясниковского района Харахашяна А.Р.

Глава Администрации
Мясниковского района

А.М. Торпуджян

Приложение
к постановлению
Администрации
Мясниковского района
от 01.09.2025 № 880

ГРАФИЧЕСКОЕ ОПИСАНИЕ
местоположения границ населенных пунктов, территориальных
зон, особо охраняемых природных территорий, зон с особыми
условиями использования территории

Публичный сервитут в целях строительства и эксплуатации объекта: «Реконструкция объектов распределительной сети 10кВ: воздушные линии электропередачи в Мясниковском, Каменском, Тарасовском, Обливском, Верхнедонском районах филиала ПАО «Россети Юг» - «Ростовэнерго»

(наименование объекта, местоположение границ которого описано (далее - объект))

Раздел 1

Сведения об объекте

№ п/п	Характеристики объекта	Описание характеристик
1	2	3
1	Местоположение объекта	Ростовская область, Мясниковский район
2	Площадь объекта ± величина погрешности определения площади (P ± ΔP)	29 626 кв.м ± 30 кв.м
3	Иные характеристики объекта	Вид объекта реестра границ: Граница публичного сервитута Кадастровый номер квартала: 61:25:0040101, 61:25:0600501, 61:25:0600401, 61:25:0000000. Вид или наименование публичного сервитута по документу: Публичный сервитут в целях строительства и эксплуатации объекта: «Реконструкция объектов распределительной сети 10кВ: воздушные линии электропередачи в Мясниковском, Каменском, Тарасовском, Обливском, Верхнедонском районах филиала ПАО «Россети Юг» - «Ростовэнерго» Цель установления публичного сервитута: Реконструкция и эксплуатация объекта электросетевого хозяйства ВЛ-10 кВ №6 ПС Б. Салы, входящего в состав объекта по титулу: «Реконструкция объектов распределительной сети 10кВ: воздушные линии электропередачи в Мясниковском, Каменском, Тарасовском, Обливском, Верхнедонском районах филиала ПАО «Россети Юг» - «Ростовэнерго», в границах муниципального образования «Большесальское сельское поселение», «Краснокрымское сельское поселение», Мясниковского района. Срок публичного сервитута: продолжительность: 10 лет Обладатель публичного сервитута: Юридическое лицо, зарегистрированное в Российской Федерации Филиал публичного акционерного общества «Россети Юг» - «Ростовэнерго» (ИНН: 6164266561, ОГРН: 1076164009096, адрес эл. почты: office@re.rosseti-yug.ru, почтовый адрес: 344002, г.Ростов-на-Дону, ул.Б.Садовая, 49).

• Раздел 2

Сведения о местоположении границ объекта					
1. Система координат МСК-61, зона 2					
2. Сведения о характерных точках границ объекта					
Обозначение характерных точек границ	Координаты, м		Метод определения координат характерной точки	Средняя квадратическая погрешность положения характерной точки (Mt), м	Описание обозначения точки на местности (при наличии)
	X	Y			
1	2	3	4	5	6
Контур 1					
1	440237,67	1427828,67	Аналитический метод	0,10	—
2	440249,77	1427844,43	Аналитический метод	0,10	—
3	440368,36	1427998,87	Аналитический метод	0,10	—
4	440387,20	1428023,38	Аналитический метод	0,10	—
5	440393,81	1428022,84	Аналитический метод	0,10	—
6	440403,94	1428022,00	Аналитический метод	0,10	—
7	440416,99	1428020,91	Аналитический метод	0,10	—
8	440420,59	1428026,16	Аналитический метод	0,10	—
9	440408,71	1428027,34	Аналитический метод	0,10	—
10	440407,44	1428027,49	Аналитический метод	0,10	—
11	440397,42	1428028,67	Аналитический метод	0,10	—
12	440386,84	1428028,97	Аналитический метод	0,10	—
13	440382,12	1428025,56	Аналитический метод	0,10	—
14	440369,65	1428009,37	Аналитический метод	0,10	—
15	440313,08	1428051,81	Аналитический метод	0,10	—
16	440279,33	1428076,81	Аналитический метод	0,10	—
17	440244,88	1428102,30	Аналитический метод	0,10	—
18	440209,76	1428128,31	Аналитический метод	0,10	—
19	440191,61	1428141,74	Аналитический метод	0,10	—
20	440173,83	1428154,91	Аналитический метод	0,10	—
21	440173,67	1428155,21	Аналитический метод	0,10	—
22	440137,41	1428182,32	Аналитический метод	0,10	—
23	440139,21	1428184,86	Аналитический метод	0,10	—
24	440136,14	1428210,16	Аналитический метод	0,10	—
25	440132,93	1428212,48	Аналитический метод	0,10	—
26	440126,42	1428217,18	Аналитический метод	0,10	—
27	439989,57	1428314,94	Аналитический метод	0,10	—
28	439987,97	1428315,45	Аналитический метод	0,10	—
29	439986,98	1428315,26	Аналитический метод	0,10	—
30	439943,27	1428298,37	Аналитический метод	0,10	—
31	439844,57	1428330,72	Аналитический метод	0,10	—
32	439861,95	1428543,68	Аналитический метод	0,10	—
33	439957,85	1428539,93	Аналитический метод	0,10	—
34	439974,98	1428647,33	Аналитический метод	0,10	—
35	439983,66	1428770,17	Аналитический метод	0,10	—
36	439989,75	1428902,55	Аналитический метод	0,10	—
37	440210,71	1429061,52	Аналитический метод	0,10	—
38	440264,63	1429194,87	Аналитический метод	0,10	—
39	440388,06	1429257,52	Аналитический метод	0,10	—
40	440387,14	1429259,29	Аналитический метод	0,10	—
41	440400,91	1429265,98	Аналитический метод	0,10	—
42	440408,42	1429257,90	Аналитический метод	0,10	—
43	440436,73	1429222,35	Аналитический метод	0,10	—
44	440445,89	1429228,28	Аналитический метод	0,10	—
45	440447,10	1429226,69	Аналитический метод	0,10	—
46	440448,74	1429228,28	Аналитический метод	0,10	—
47	440450,07	1429231,11	Аналитический метод	0,10	—

Раздел 2

Сведения о местоположении границ объекта					
1	2	3	4	5	6
48	440446,17	1429235,33	Аналитический метод	0,10	—
49	440444,26	1429231,59	Аналитический метод	0,10	—
50	440443,78	1429231,30	Аналитический метод	0,10	—
51	440444,80	1429229,96	Аналитический метод	0,10	—
52	440437,14	1429225,01	Аналитический метод	0,10	—
53	440409,94	1429259,21	Аналитический метод	0,10	—
54	440401,37	1429268,43	Аналитический метод	0,10	—
55	440386,27	1429261,09	Аналитический метод	0,10	—
56	440385,35	1429262,87	Аналитический метод	0,10	—
57	440259,90	1429199,18	Аналитический метод	0,10	—
58	440205,44	1429064,51	Аналитический метод	0,10	—
59	439982,79	1428904,31	Аналитический метод	0,10	—
60	439969,15	1428900,95	Аналитический метод	0,10	—
61	439928,15	1428917,48	Аналитический метод	0,10	—
62	439926,10	1428912,38	Аналитический метод	0,10	—
63	439967,92	1428895,52	Аналитический метод	0,10	—
64	439970,83	1428895,70	Аналитический метод	0,10	—
65	439980,53	1428895,91	Аналитический метод	0,10	—
66	439973,68	1428770,75	Аналитический метод	0,10	—
67	439970,93	1428731,84	Аналитический метод	0,10	—
68	439968,67	1428699,11	Аналитический метод	0,10	—
69	439966,74	1428671,42	Аналитический метод	0,10	—
70	439965,04	1428648,48	Аналитический метод	0,10	—
71	439949,37	1428550,27	Аналитический метод	0,10	—
72	439934,97	1428550,77	Аналитический метод	0,10	—
73	439913,43	1428551,61	Аналитический метод	0,10	—
74	439866,31	1428553,49	Аналитический метод	0,10	—
75	439862,76	1428553,65	Аналитический метод	0,10	—
76	439865,84	1428591,55	Аналитический метод	0,10	—
77	439866,97	1428591,45	Аналитический метод	0,10	—
78	439867,47	1428596,93	Аналитический метод	0,10	—
79	439866,27	1428597,04	Аналитический метод	0,10	—
80	439860,48	1428597,50	Аналитический метод	0,10	—
81	439846,49	1428421,26	Аналитический метод	0,10	—
82	439838,90	1428328,78	Аналитический метод	0,10	—
83	439839,27	1428327,41	Аналитический метод	0,10	—
84	439840,28	1428326,40	Аналитический метод	0,10	—
85	439942,49	1428292,84	Аналитический метод	0,10	—
86	439943,35	1428292,70	Аналитический метод	0,10	—
87	439944,34	1428292,89	Аналитический метод	0,10	—
88	439987,58	1428309,60	Аналитический метод	0,10	—
89	440121,84	1428213,69	Аналитический метод	0,10	—
90	440114,78	1428204,03	Аналитический метод	0,10	—
91	440119,22	1428200,79	Аналитический метод	0,10	—
92	440126,31	1428210,48	Аналитический метод	0,10	—
93	440130,40	1428207,52	Аналитический метод	0,10	—
94	440133,56	1428180,80	Аналитический метод	0,10	—
95	440367,19	1428006,15	Аналитический метод	0,10	—
96	440246,27	1427848,84	Аналитический метод	0,10	—
97	440245,61	1427847,76	Аналитический метод	0,10	—
98	440234,09	1427833,00	Аналитический метод	0,10	—
1	440237,67	1427828,67	Аналитический метод	0,10	—
Контур 2					
99	435339,77	1425649,08	Аналитический метод	0,10	—
100	435341,44	1425661,88	Аналитический метод	0,10	—
101	435342,84	1425667,71	Аналитический метод	0,10	—

102	435342,55	1425669,73	Аналитический метод	0,10	—
103	435341,55	1425670,73	Аналитический метод	0,10	—
104	435340,19	1425671,10	Аналитический метод	0,10	—
105	435042,52	1425672,94	Аналитический метод	0,10	—

Раздел 2

Сведения о местоположении границ объекта					
1	2	3	4	5	6
106	435014,18	1425672,55	Аналитический метод	0,10	—
107	434871,09	1425674,00	Аналитический метод	0,10	—
108	434871,33	1425677,74	Аналитический метод	0,10	—
109	434865,84	1425677,92	Аналитический метод	0,10	—
110	434865,58	1425674,04	Аналитический метод	0,10	—
111	434831,66	1425674,24	Аналитический метод	0,10	—
112	434821,74	1425679,12	Аналитический метод	0,10	—
113	434819,11	1425674,31	Аналитический метод	0,10	—
114	434772,86	1425674,60	Аналитический метод	0,10	—
115	434749,40	1425674,78	Аналитический метод	0,10	—
116	434749,50	1425675,47	Аналитический метод	0,10	—
117	434744,04	1425676,19	Аналитический метод	0,10	—
118	434743,86	1425674,81	Аналитический метод	0,10	—
119	434688,24	1425674,94	Аналитический метод	0,10	—
120	434686,64	1425693,97	Аналитический метод	0,10	—
121	434681,16	1425693,51	Аналитический метод	0,10	—
122	434682,72	1425674,97	Аналитический метод	0,10	—
123	434615,50	1425675,49	Аналитический метод	0,10	—
124	434559,71	1425673,38	Аналитический метод	0,10	—
125	434560,01	1425678,37	Аналитический метод	0,10	—
126	434554,53	1425678,71	Аналитический метод	0,10	—
127	434554,20	1425673,42	Аналитический метод	0,10	—
128	434515,60	1425675,63	Аналитический метод	0,10	—
129	434514,88	1425716,51	Аналитический метод	0,10	—
130	434512,81	1425716,87	Аналитический метод	0,10	—
131	434512,00	1425725,27	Аналитический метод	0,10	—
132	434478,57	1425725,02	Аналитический метод	0,10	—
133	434469,47	1425724,09	Аналитический метод	0,10	—
134	434400,32	1425716,62	Аналитический метод	0,10	—
135	434391,24	1425715,34	Аналитический метод	0,10	—
136	434385,52	1425715,02	Аналитический метод	0,10	—
137	434323,94	1425715,27	Аналитический метод	0,10	—
138	434314,81	1425715,32	Аналитический метод	0,10	—
139	434245,45	1425715,64	Аналитический метод	0,10	—
140	434236,40	1425715,66	Аналитический метод	0,10	—
141	434219,33	1425715,75	Аналитический метод	0,10	—
142	434163,99	1425724,03	Аналитический метод	0,10	—
143	434154,96	1425725,37	Аналитический метод	0,10	—
144	434123,05	1425730,15	Аналитический метод	0,10	—
145	434118,48	1425730,55	Аналитический метод	0,10	—
146	434111,66	1425678,51	Аналитический метод	0,10	—
147	433539,55	1425680,67	Аналитический метод	0,10	—
148	433477,80	1425695,33	Аналитический метод	0,10	—
149	432954,01	1425824,17	Аналитический метод	0,10	—
150	432953,45	1425822,53	Аналитический метод	0,10	—
151	432951,96	1425823,02	Аналитический метод	0,10	—
152	432952,47	1425824,56	Аналитический метод	0,10	—
153	432731,98	1425878,79	Аналитический метод	0,10	—
154	432732,40	1425873,03	Аналитический метод	0,10	—
155	433476,51	1425689,98	Аналитический метод	0,10	—
156	433538,58	1425675,24	Аналитический метод	0,10	—

1	• 2	• 3	• 4	• 5	• 6	• 7	• 8
—	—	—	—	—	—	—	—
3. Сведения о характерных точках части (частей) границы объекта							
1	• 2	• 3	• 4	• 5	• 6	• 7	• 8
—	—	—	—	—	—	—	—

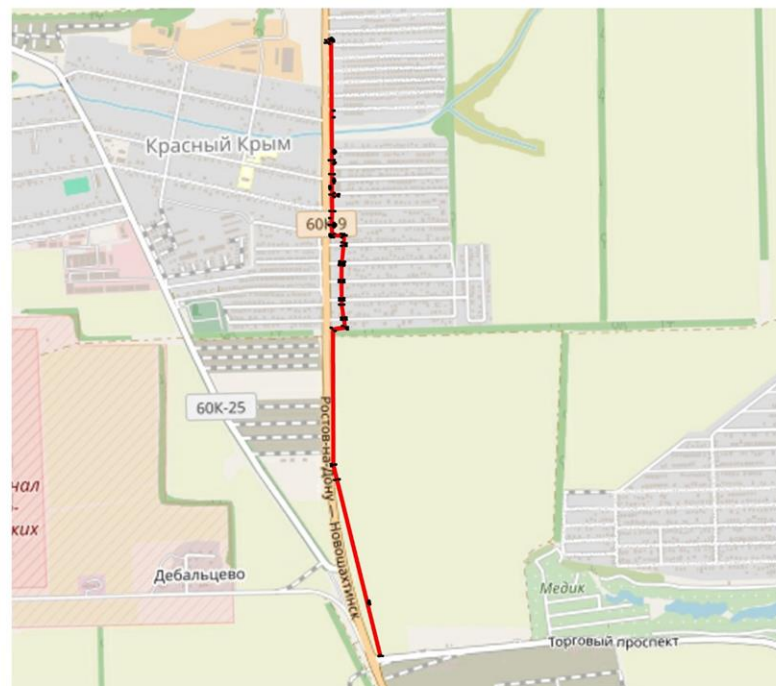
ТЕКСТОВОЕ ОПИСАНИЕ

местоположения границ населенных пунктов, территориальных зон

Прохождение границы		Описание прохождения границы
от точки	до точки	
1	2	3
—	—	—

СХЕМА РАСПОЛОЖЕНИЯ ГРАНИЦ ПУБЛИЧНОГО СЕРВИТУТА

«Реконструкция объектов распределительной сети 10кВ: воздушные линии электропередачи в Мясниковском, Каменском, Тарасовском, Обливском, Верхнедонском районах филиала ПАО «Россети Юг» - «Ростовэнерго»



Условные обозначения:

- 1 — 2 3 — 4 Граница публичного сервитута, поворотные точки
- 1361 — Границы и кадастровые номера земельных участков, в отношении которых испрашивается публичный сервитут
- 61:25:0110101 — Границы и кадастровые номера кадастровых кварталов
- Границы муниципальных образований и поселений
- Ось инженерного сооружения (проектируемая ВЛ-10 кВ)

A4

Управляющий делами
Администрации Мясниковского района

Т.А. Барашьян